

## Vážení zákazníci,

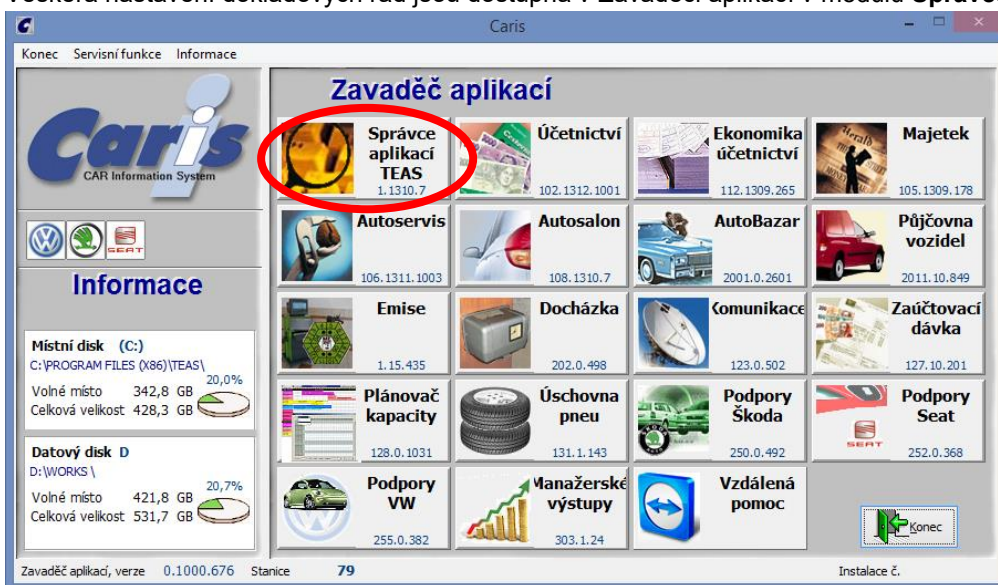
dovolte, abychom Vám stejně jako každým rokem připomněli nezbytné úkony, které je třeba provést v nastavení systému Caris pro zdárné ukončení roku. V případě nutnosti konzultace jsme Vám k dispozici na telefonních číslech +420 577 601 290, 257.

**Nejdůležitější!** Za zásadní považujeme provedení záloh a uschování veškerých dat provozovny na vhodném zálohovacím médiu (CD, ZIP, flash disk apod..) před zahájením změn v nastavení systému Caris! Jestliže budete cokoliv v datech rušit nebo měnit, učiňte tak až po provedení záloh!

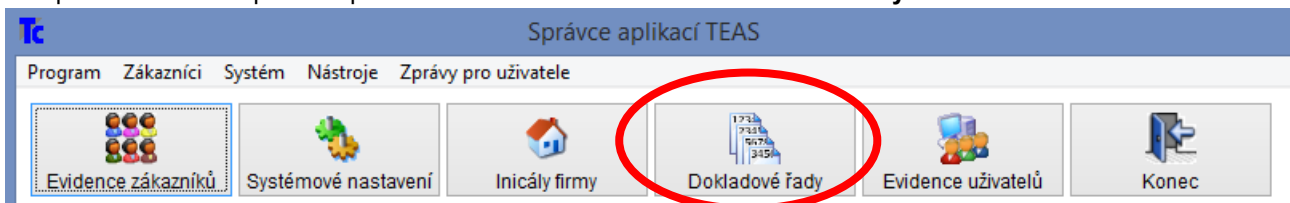


## Nastavení dokladových řad

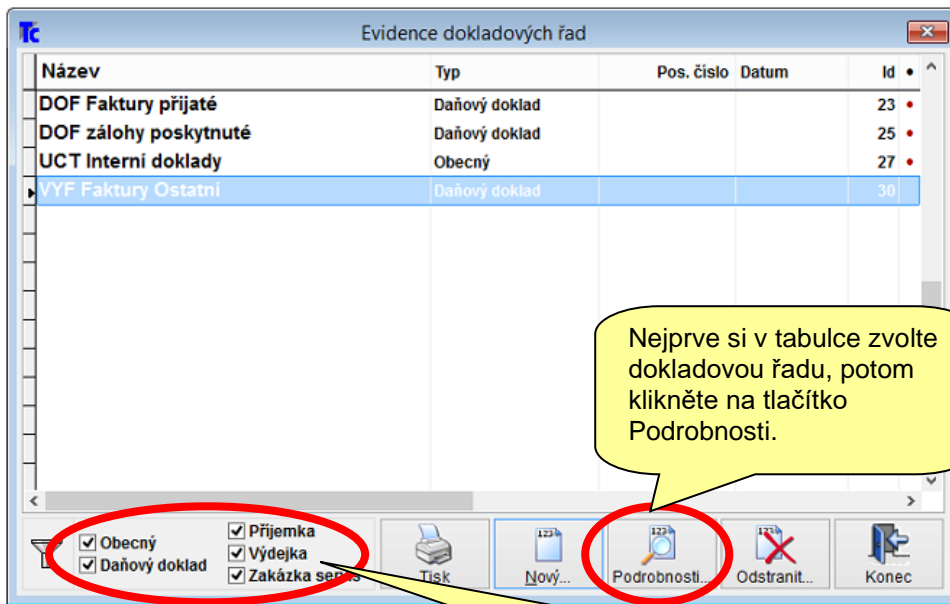
Veškerá nastavení dokladových řad jsou dostupná v Zavaděči aplikací v modulu **Správce aplikací TEAS**:



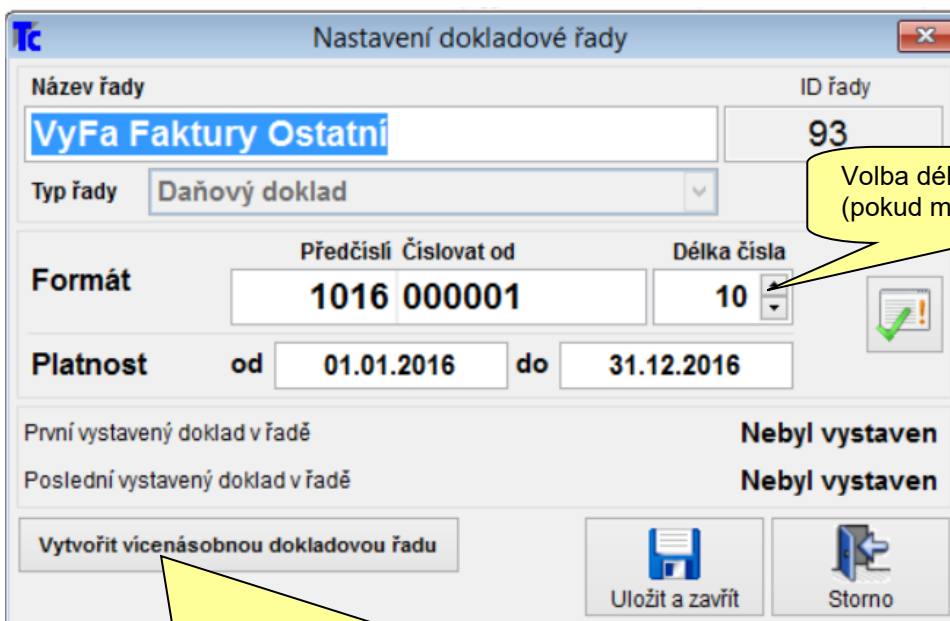
Po spuštění modulu Správce aplikací TEAS klikněte na tlačítko **Dokladové řady**:



Objeví se výpis veškerých dokladových řad, které jsou v systému zavedeny. Zde doporučujeme postupovat opatrně, aby nedošlo ke zdvojení některé z řad tím, že vrátíte číslování na počáteční hodnotu (např. od 000001). Jestliže budete chtít vrátit číslování dokladů, nastavte si do předčíslí číslici roku (příp. jiné předčíslí), a teprve potom vlastní pořadové číslo (např. 1400001). Pozor také na délku dokladové řady, která byla již z předchozího období nastavena. Pokud možno ji zachovejte – vyhnete se tak případným problémům např. při exportech do účetnictví.



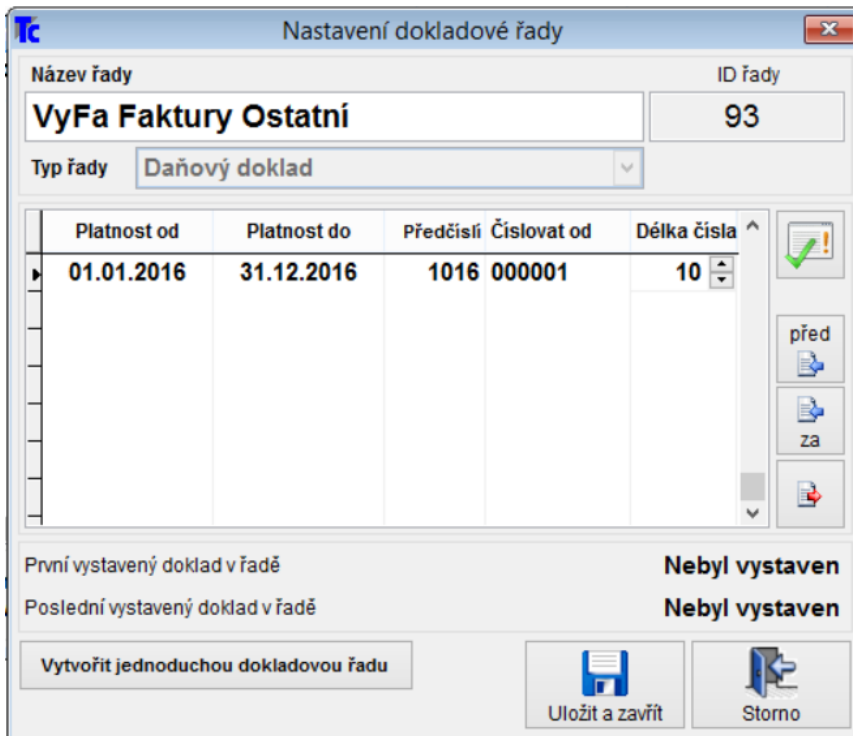
### Jednoduchá dokladová řada




### Vícenásobná dokladová řada

Využití funkce Vícenásobné dokladové řady zajistí automatické přidělení čísla dokladu na přelomu jednotlivých časových období. Tzn. že při vhodném nastavení lze současně vystavit např. 12.1.2022 doklad do roku 2021 v řadě platné pro tento rok a samozřejmě i doklad již do roku 2022.

**POZOR! Vícenásobnou dokladovou řadu nelze použít pro typ řady Zakázka servis.**



Po vytvoření vícenásobné řady z jednoduché se údaj „Číslovat od“ přepíše na následující číslo dle posledního

vystaveného dokladu. Kliknutím na tlačítko  se přidá nová řada za poslední definované období, tj. jako poslední řádek. Automaticky se nastaví platnost od-do na dalších 12 měsících, zkopíruje se délka dokladové řady a také předčíslování z předchozího období.



pomocí tohoto tlačítka můžeme provést ruční kontrolu zadaného záznamu (ověřuje i datумы).



pomocí tohoto tlačítka přidáváme řádek záznamu nad aktuální existující záznam.



pomocí tohoto tlačítka přidáváme řádek záznamu pod aktuální existující záznam.



pomocí tohoto tlačítka odstraníme řádek záznamu, který je označen.

**Nastavení dokladové řady**

Název řady: **VyFa Faktury Ostatní** ID řady: **93**

Typ řady: **Daňový doklad**

Platnost od	Platnost do	Předčísí	Číslovat od	Délka čísla
01.01.2016	31.12.2016	1016	000001	10
01.01.2017	31.12.2017	1017	000001	10

První vystavený doklad v řadě: **Nebyl vystaven**


Poslední vystavený doklad v řadě: **Nebyl vystaven**

Vytvořit jednoduchou dokladovou řadu

Uložit a zavřít | Storno

V případě, že byla nastavena stejné číslování pro více dokladových řad, systém oznámí tuto skutečnost již při zapisování duplicitní řady.

**Pozor...**

 Dokladová řada, kterou právě ukládáte, koliduje s některou ze stávajících dokladových řad

Dokladová řada, kterou právě ukládáte

ID	Název	Platí od	Platí do	Předčísí	Délka	Příští číslo dokladu
93	VyFa Faktury Ostatní	01.01.2017	31.12.2017	1017	10	1017000001

**Kolizní dokladové řady**

ID	Název	Platí od	Platí do	Předčísí	Délka	Příští číslo dokladu
10	VyFa_servis_převodem_kartou	01.01.2017	31.12.2017	1017	10	1017000001

Podrobný popis kolize

Doklady vystavené v těchto řadách se budou svými čísly navzájem duplikovat:  
 VyFa Faktury Ostatní (ID: 93)  
 VyFa\_servis\_převodem\_kartou (ID: 10)

Přesto uložit  Zpět

Kontrolu dokladových řad pak můžete provést ve „Správci aplikací“ **přes menu systém- kontrola dokladových řad.**

Seznam kolidujících dokladových řad							
Dokladové řady, jejichž číslování koliduje s jinou dokladovou řadou:							
ID	Název	Platí od	Platí do	Předčísí	Délka	Příští číslo dokladu	
62	Výdejka salon			V	5	V920	
83	Objedn. salon Citroen			2016	8	20160015	
97	VyFa Bazar			2016	10	2016020001	
93	VyFa Faktury Ostatní	01.01.2017	31.12.2017	1017	10	1017000001	
10	VyFa_servis_převodem_kartou	01.01.2017	31.12.2017	1017	10	1017000001	

**Kolizní dokladové řady - kolidují s řadou VyFa\_servis\_převodem\_kartou (ID: 10):**

ID	Název	Platí od	Platí do	Předčísí	Délka	Příští číslo dokladu	
93	VyFa Faktury Ostatní	01.01.2017	31.12.2017	1017	10	1017000001	

**Podrobný popis kolize**

Doklady vystavené v těchto řadách se budou svými čísly navzájem duplikovat:  
 VyFa\_servis\_převodem\_kartou (ID: 10)  
 VyFa Faktury Ostatní (ID: 93)

**Návrat**

Jelikož se nastavení dokladových řad řídí v každé firmě jinými pravidly, není možné vytvořit univerzální návod na tvorbu číslování dokladů. V každém případě nastavení dokladových řad raději konzultujte s ekonomem nebo účetní firmy.

*Na další úspěšnou spolupráci v roce 2022 se těší společnost TEAS, s.r.o.*