

Vážení zákazníci,

v souvislosti se zaváděním EET od 1.3.2017 si Vás dovoluujeme informovat o připravovaných změnách v nastavení software CARIS/Cargistic. Implementace z naší strany bude probíhat formou softwarové aktualizace, kde nemusíte dokupovat žádný další hardware.

Pro funkci EET je nezbytné mít zakoupené programové moduly Caris Účetnictví nebo Pokladní kniha.

Obchodní podmínky pro zavedení EET:

- nákup programu Pokladní kniha 4.000,- Kč bez DPH (pokud již máte zakoupené Účetnictví nebo Pokladní knihu, nákup licence není nutný)
- práce technika 1h v sazbě 600,- Kč (aktualizace software, nastavení)
- navýšení smlouvy o částku 200,- Kč bez DPH / měsíc (v případě zakoupení programu Pokladní kniha)

Pro zájemce o CARIS řešení máme několik organizačních pokynů:

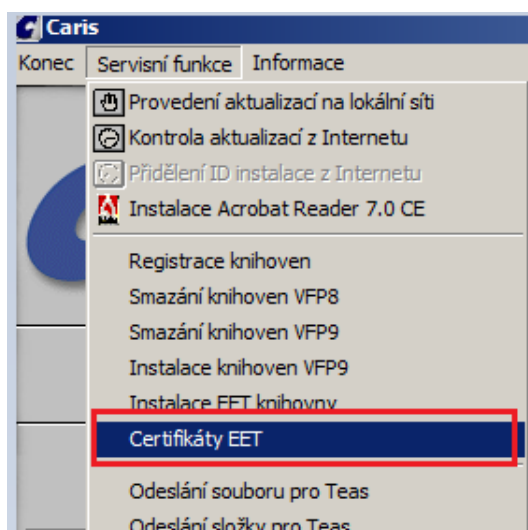
1. **Na základě uzavřené servisní smlouvy Vám provedeme upgrade systému Caris na verzi obsahující funkcionalitu EET.**
2. **V případě zájmu o Caris řešení EET co nejdříve si požádejte o certifikát** na MFČR. I když máte více provozoven, z důvodu jednoduššího nastavení systému i pozdější údržby doporučujeme používat pouze 1 certifikát pro celou firmu (volba počtu a způsobu využití certifikátů je ponechána zcela na uvážení podnikatele evidujícího tržby).
3. **Zašlete nám na e-mail obchod@teas.cz vyplněnou informační tabulku**, která v případě zájmu o Caris řešení EET má zároveň význam písemné objednávky.

Mám zájem o SW řešení EET v systému Caris/Cargistic (uved'te jednu z možností)	ANO / NE
Chci zasílat do EET doklady v rozsahu (uved'te jednu z možností)	Varianta1: Pouze doklady povinné od 1.3.2017 Varianta2: Všechny vystavené doklady
Pokud bude použito více certifikátů, uveďte, který certifikát bude přiřazen k odpovídající evidenci pokladní knihy Caris (*)	
Kontaktní osoba (jméno a telefon) pro konzultace k nastavení EET	

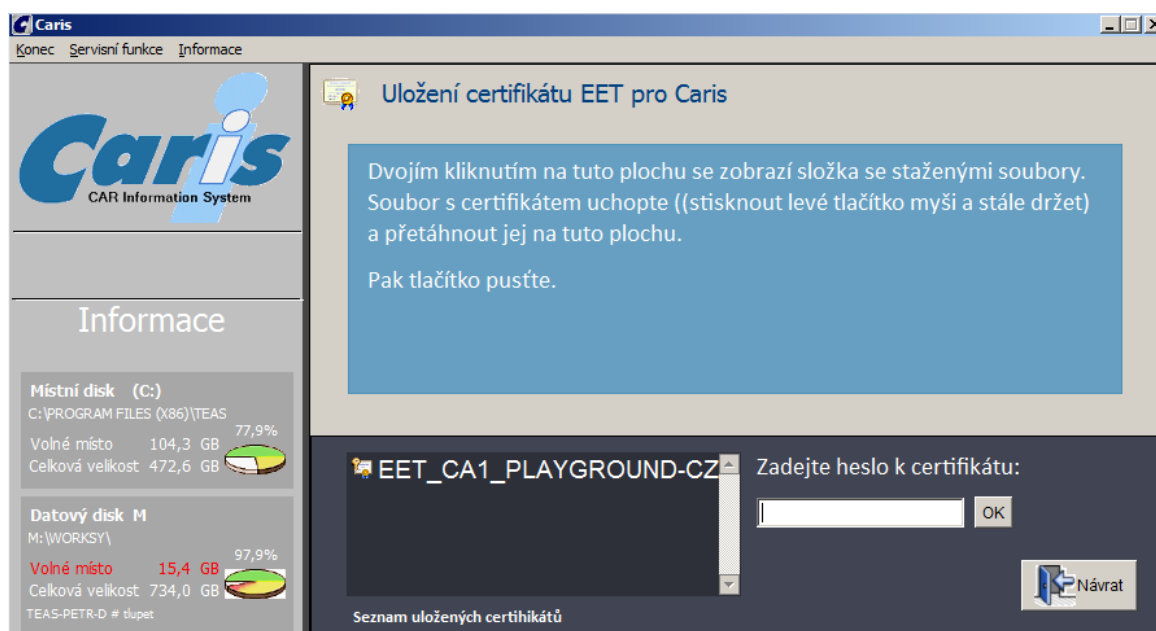
(*) Certifikát obsahuje heslo a číslo provozovny, které bude v Caris nastavení EET potřeba přiřadit k odpovídající evidenci Pokladní knihy Caris.

4. **V e-mailu nám uveďte Vaši kontaktní osobu** (jméno a telefon), se kterou můžeme konzultovat případné varianty nastavení EET.

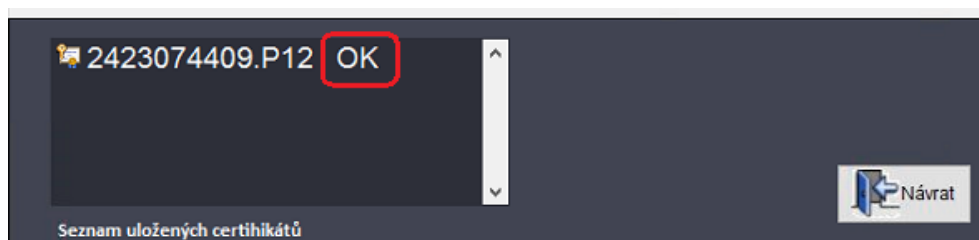
5. **Obdržený certifikát uložte pomocí tlačítka na ploše Zavaděče (vyvolání v menu Certifikáty EET).**



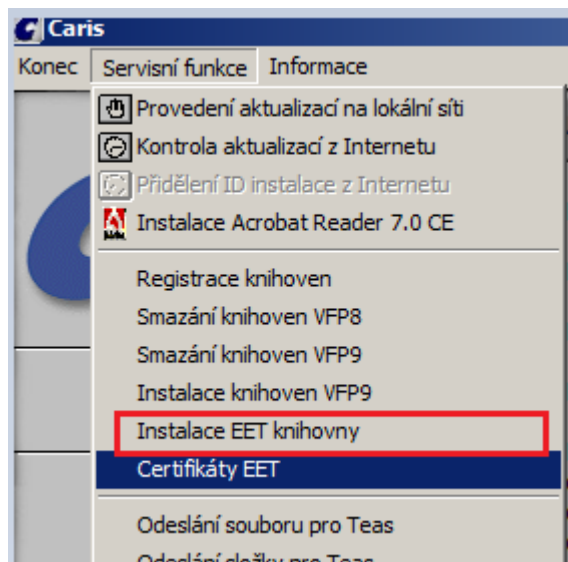
Postupujte dle popisu. Při ukládání ke každému certifikátu **přiřaďte heslo, které obdržíte společně s certifikátem!**



Po vložení hesla certifikátu se vedle názvu certifikátu objeví OK.



6. Na počítačích, kde budete vystavovat doklady podléhající EET, si ze Zavaděče aplikací **nainstalujte doplněk** nutný pro komunikaci (jinak nebude možné doklady vystavovat).



S pozdravem

Společnost TEAS, spol. s r. o.